

māi - değışmeli

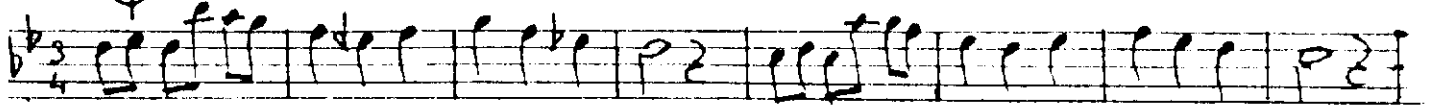
120

152

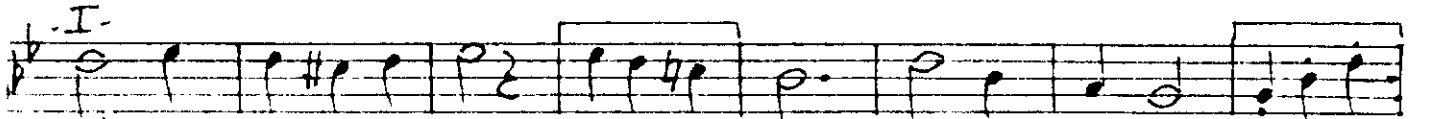
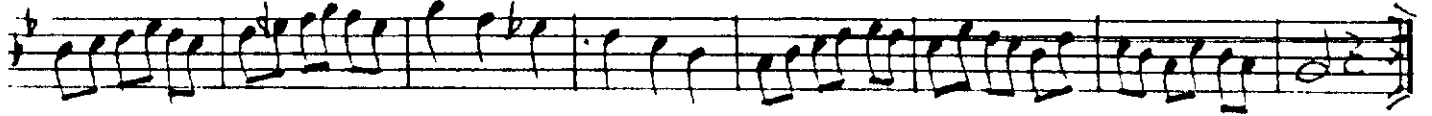
# NIHÄVENT ŞARKI

- Gözlerime çöken akşam gibisin -  
= AŞIĞIM SANA =

Söz : Ayşe Feken  
Müzik : Alâeddin Şensoy



GİRİŞ SAZI -



Göz . le . . ri . me çö . ken - . SAZ - . ak . . şam gi . . bi . sin - . SAZ - .



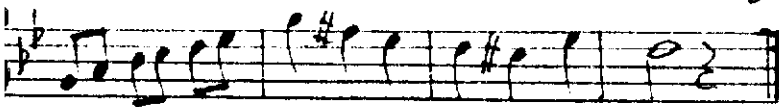
Göz . le . . ri . me çö . ken - . SAZ - . ak . . şam gi . . bi . sin - . SAZ - .



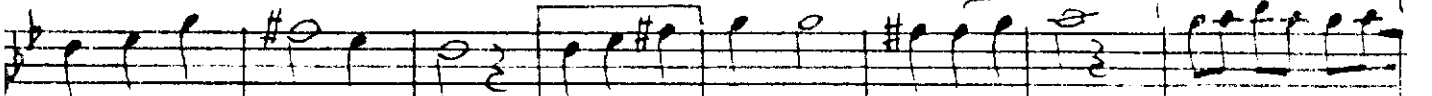
Rû - . hum da bir a . . lev gö . züm . de nem . . sin - . . . SAZ - .



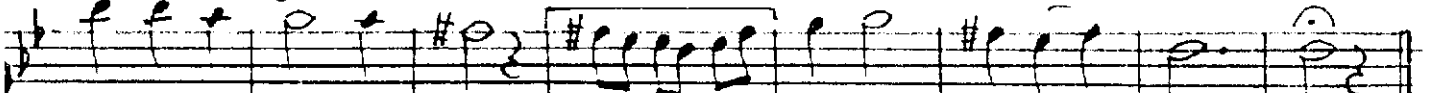
Rû - . hum . da bir a . . lev gö . züm . de nem . sin - . . . SAZ - .



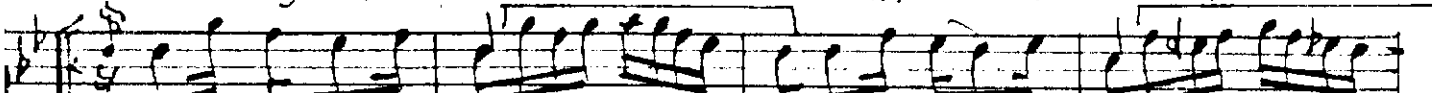
ARA SAZI -



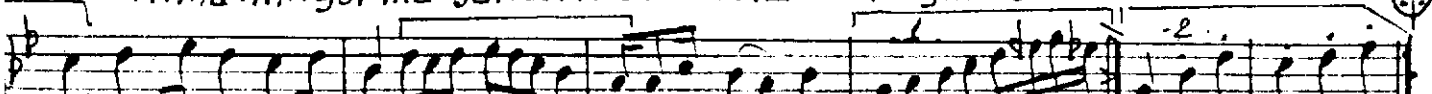
Ba . na ha . yat ve . ren - . . SAZ - . ü . mit ve ren . sin - . . . SAZ - .



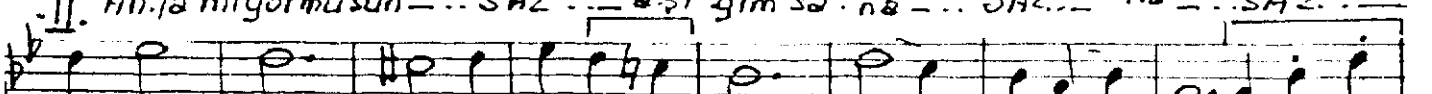
Ba . na na . yat ve . ren - . . SAZ - . ü . mit ve ren . sin



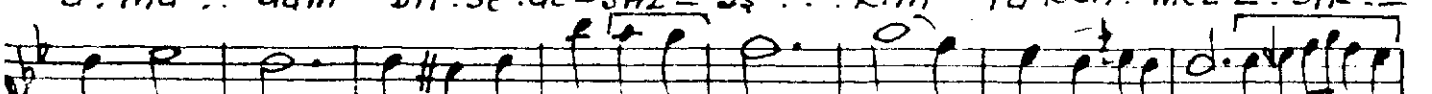
An . la . mı . yor mu şun - . . . SAZ - . . . a . şı . ğım sa . na - . . . SAZ - .



II. An . la mı yor musun - . . . SAZ - . . . a . şı . ğım sa . na - . . . SAZ - . na - . . . SAZ - .



U . mü . . dum bit . se . de - . SAZ - . a ş . . kim tü ken . mez - . . SAZ - .



U . mü . . dum bit . se . de - . SAZ - . a ş . . kim tü ken . mez - . SAZ - .



Sâhipe: - 2 -

Kar.. şim.da ha.yâ... lin bir lâh.za git... mez - SAZ. -

Kar.. şim.da ha.yâ... lin bir lâh.za git... mez - SAZ. -

ARA SAZI -

se.ni an... lat.ma..ya..SAZ. - şu öm..rüm yet... mez - SAZ. -

se.ni an... lat.ma..ya..SAZ. - şu öm..rüm yet... mez

An.la.mı.yor.mu.sun...SAZ... a..şı.ğım sa..na...SAZ...

An.la.mı.yor.mu.sun...SAZ... a..şı.ğım sa..na...SAZ... 1. 2. 1. 2. SAZ. -

a..şı.ğım sa..na

SON

- I -

Gözlerime çöken akşam gibisin.  
Rûhumda bir alev, gözümde nemsin.  
Bana hayat veren, ümit verensin.  
Anlamıyormusun, âşığım sana.

II.

Umûdum bitsede; aşkım tükenmez.  
Karşımda hayâlin, bir lâhza gitmez.  
Seni anlatmaya, şu ömrüm yetmez.  
Anlamıyormusun, âşığım sana.

Aylâ Peken